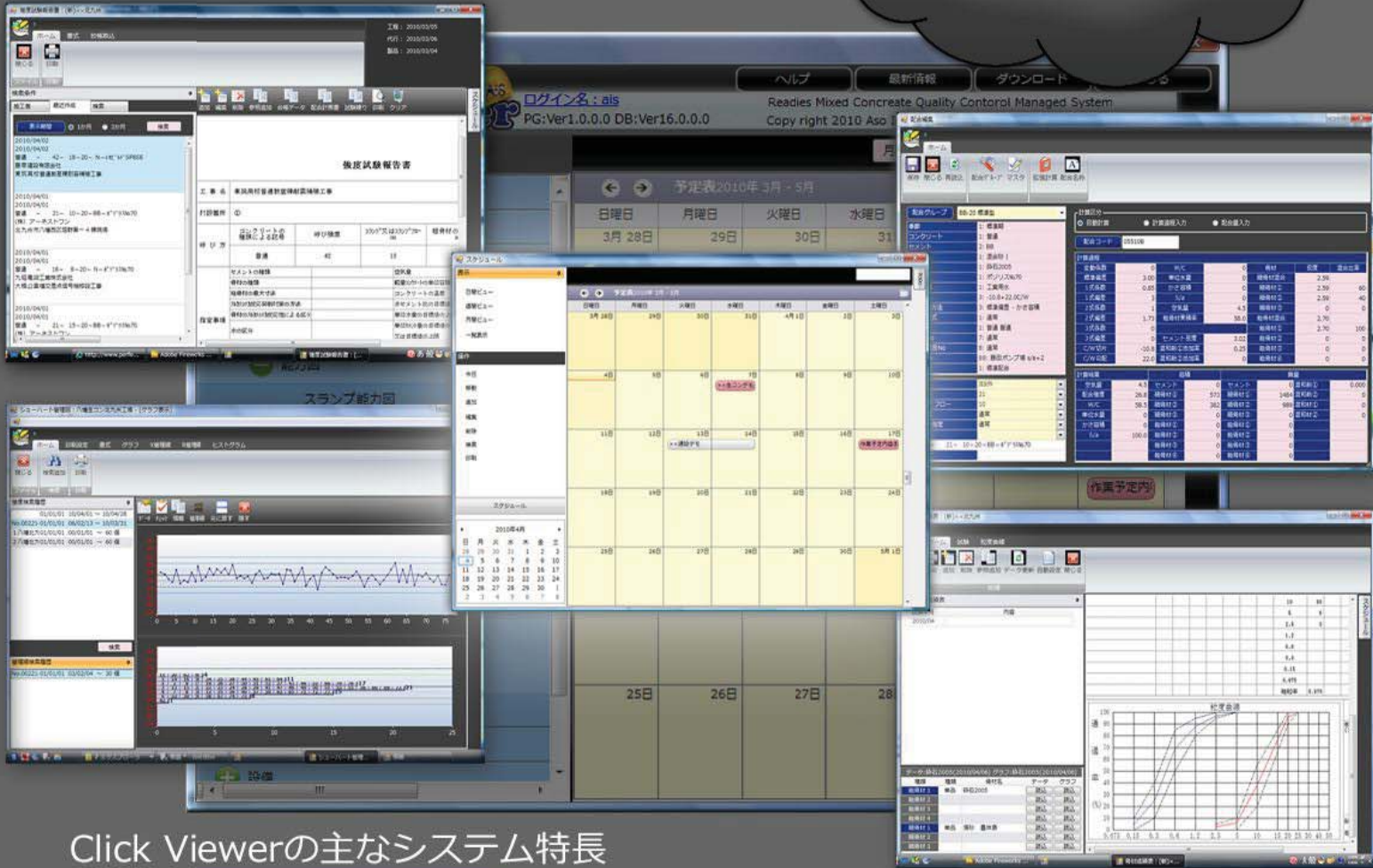


生コン品質管理システム Ai-REMIQ

Windows 7
Office 2007
完全対応



Click Viewerの主なシステム特長

スケジュール管理

予定登録はもちろんのこと配合計画書、試験練り計画書、強度試験報告書等とスケジュールを連携し、密接な予定確認を行うことが可能です。また当システム以外で作成されたドキュメントとスケジュール連携を行うことも可能です。

PDF変換

作成した帳票をAdobe社製PDF形式ファイルに変換を行い、当システムをインストールしていないパソコンにて閲覧することが可能です。また、提出書類の電子申請にもPDFファイルとして提出することが可能です。(ただし、ファイルの閲覧を行う際は、Adobe Readerのインストールが必要になります。)

EXCEL変換

作成した帳票をMicrosoft Excel 2007形式にてファイル変換を行い、当システムをインストールしていないパソコンにて閲覧・編集することが可能です。(ただし、ファイルの閲覧・編集を行う際はEXCEL2007のインストールが必要になります。)

アクセスコントロール

ログイン・パスワード管理を行うことでユーザごとに使用機能の制限やデータベース管理を行うことで、セキュリティ向上を図ることが可能です。

操作性

Microsoft Office 2007に近い画面設計、印刷プレビュー上における編集機能によって高いユーザビリティを実現しています。また、帳票間のデータ連携や提出書類とスケジュールとの連携を図ることでより親和性の高い品質管理を行うことが可能です。

その他主機能

- ・帳票プレビュー上における編集機能
- ・予定と提出書類のデータ連携
- ・メニュー管理
- ・ユーザ管理
- ・台帳データの細かな検索機能
- ・配合グループ化機能
- ・柔軟な配合作成機能
- ・データベースの複数管理
- ・充実した書類検索機能

提出ドキュメント

生コン品質管理システム

スケジュール

効率化

正確性

迅速化

スタッフ

印刷

メール

予定とリンク

予定登録はもちろんのこと配合計画書、試験練り計画書、強度試験報告書等の画面へショートカット設定ができますので予定データをクリックすることで当システムで作成された履歴データへ画面遷移することができます。また当システム以外で作成されたドキュメントへのショートカット設定も可能ですので予定データをクリックすることでドキュメントを開くことができますので提出書類の申請や印刷を試験室以外のスタッフに依頼することができます。

各種データ連携

台帳入力

強度試験報告書

配合計画書

骨材受入精密検査

シューハート管理図

試験練り計画書

骨材試験成績表

操作性

帳票プレビューをクリックすることで編集画面が起動可能です。提出書類と照らし合わせながら変更できますので大幅な操作性向上を実現しました。

※記載されている会社名・商品名は各社の商標または登録商標です。

- CPU Pentium IV 2.4GHz以上(Core 2 Duo 1.2GHz以上推奨)
- メモリ 512MB以上(1.0GB以上推奨)
- 容量 10GB以上
- 解像度 1024×768以上(1280×960以上推奨)
- OS WindowsXPSP3以降、WindowsVistaSP2以降、Windows 7

※Windows Vista は、OSの特性上、速度が遅くなる場合があります。各OSの推奨スペックに従ってください。

PDFファイル閲覧を行う際は、Adobe社製Adobe Readerのインストールが必要になります。EXCEL形式変換機能をご利用の際は、Microsoft社製 Excel2007のインストールが必要になります。

[資料請求・お問い合わせ]

ais 安心をカタチに生きがいをデザインする麻生グループ
株式会社麻生情報システム
 プロダクトソリューション事業部 山崎・川野
 〒814-0001
 福岡市早良区百道浜2-4-27 AIビル8F
 TEL(092) 833 - 5122
 FAX(092) 833 - 5125
<http://www.aso-group.co.jp/ais/>