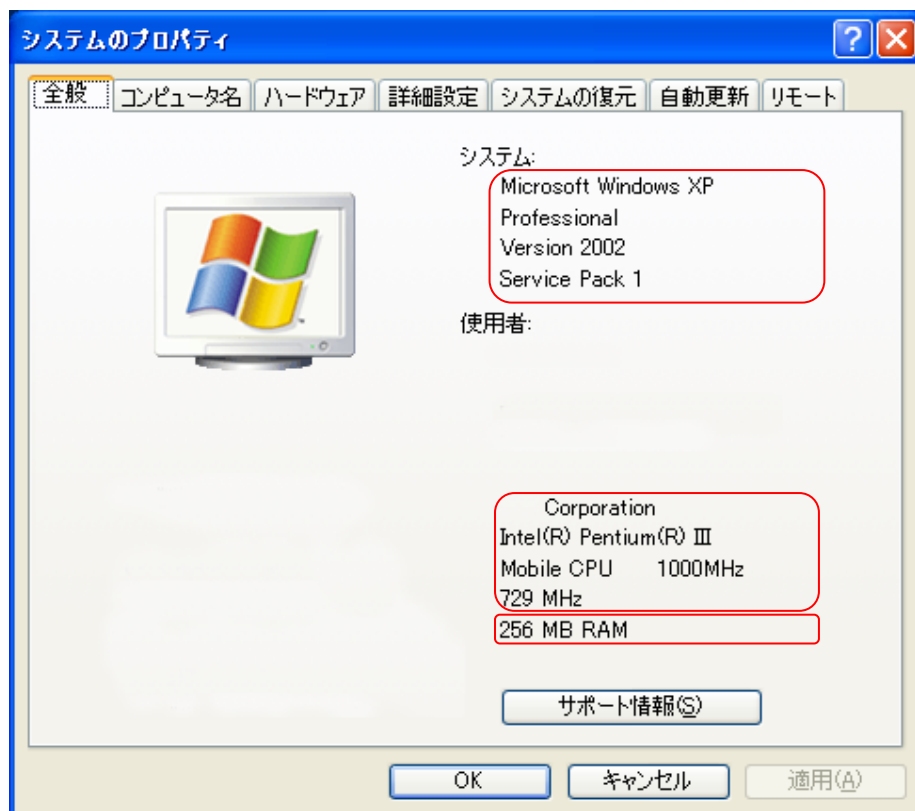


はじめに

本製品が正常に動作するには、次のシステム構成が必要です。

OS	日本語Windows98/2000/Xp
CPU	Pentium 以上(Pentium 以上推奨)
ディスプレイ	1024×768(XGA)以上必須 800×600(SVA)・600×480(VGA)では、動作致しません。 1280×768等のワイド画面では、きれいに表示されません
ハードディスク	500MB以上の空き容量(1GB以上推奨)
メモリ	Windows98の場合192MB以上 Windows2000/Xpの場合256MB以上 共に512MB以上推奨
CDドライブ	インストール時に必要
MOディスク	台帳データ、写真データのバックアップを取る場合等に推奨
マウス	必須(スクロールマウス推奨) ほとんどの操作がマウスのみの操作です

OSバージョン・搭載メモリの確認方法はデスクトップ上の「マイ コンピュータ」を右クリックしてプロパティを開くと下の画面が表示されます

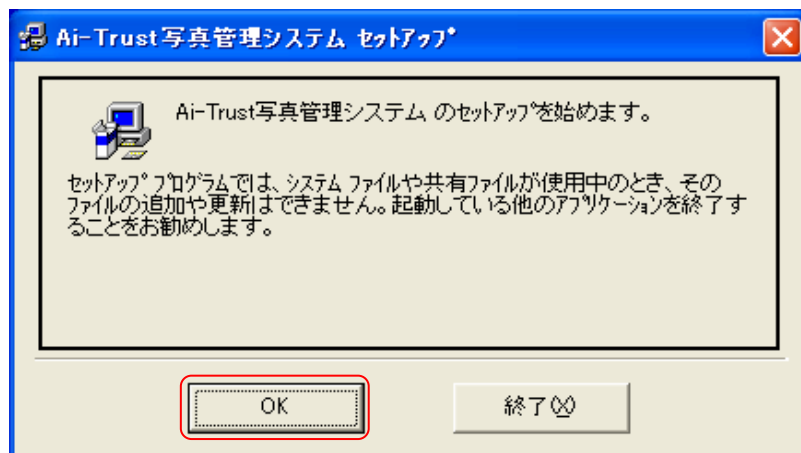


OSのバージョンです
CPUの搭載量です
Windows98,2000は表示されません
搭載メモリ量

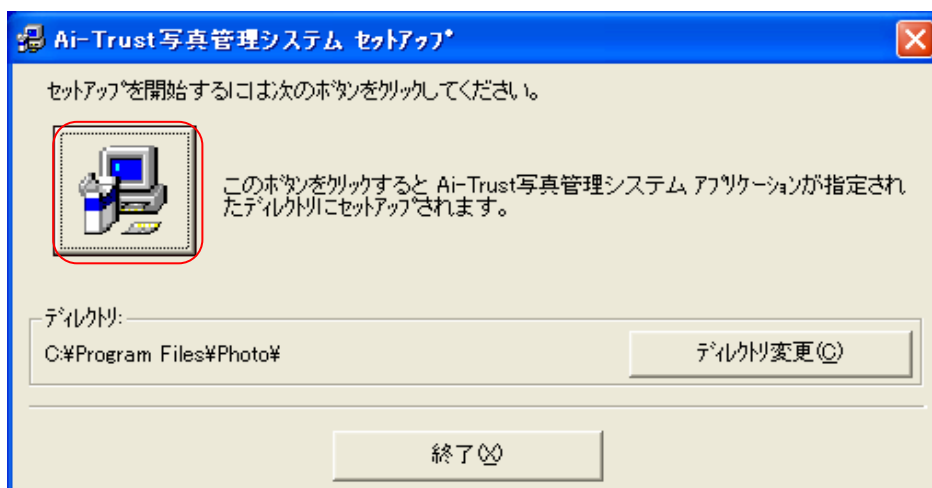
ただし、必要メモリの容量は、システム環境・ハードディスク空き容量によって異なります。また、システムリソースの不足によりプログラムが動作しない場合がありますのでその際は、再起動を行ってください。

1. インストールする

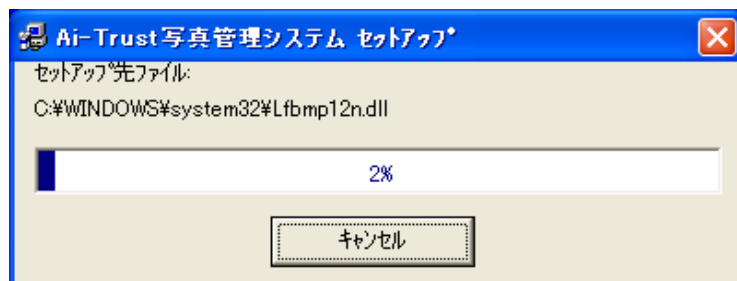
本製品インストールCD-ROMを挿入してください。
インストール準備中です というメッセージが表示されます。
しばらくすると青い画面に変わり下図の画面が表示されます。



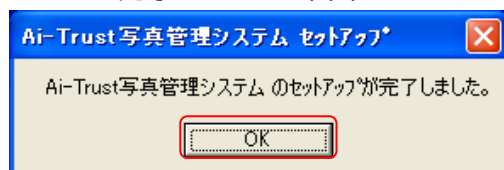
Okボタンを押して次へ進んでください。
次の画面が表示されますので赤い部分をマウスでクリックしてください。



クリックすると下図のようにファイルがコピーされます。

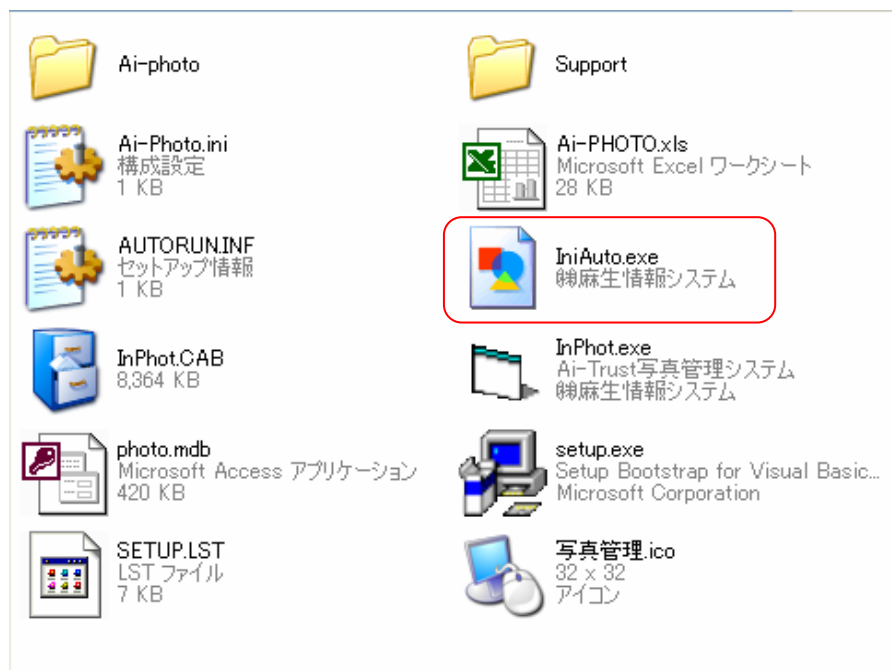


コピーが完了しましたら下図のメッセージが表示され、セットアップ完了しました。



2-1. 自動でIniファイルを設定する

エクスプローラを起動してCDドライブをダブルクリックしてください。
下図のようにCD内のファイルが表示されます。



赤丸のプログラムをダブルクリックします。(IniAuto.exe)
すると、下図のIniファイル設定画面が開かれます。



インストール先は当システムのプログラム、データが格納される場所です。

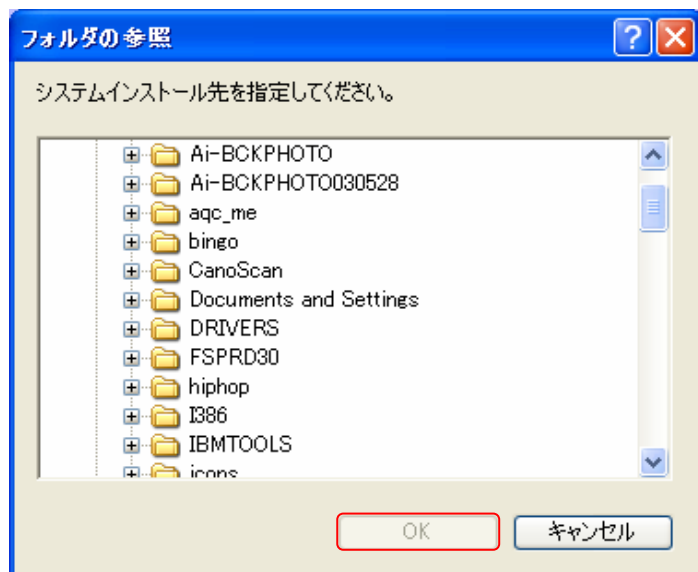
バックアップ先は当システムのデータを格納する場所です。

写真読込先の指定はデジタルカメラ等になります。

2-2 . インストール先を変更する



表示のインストール先以外にインストールしたい場合は参照ボタンを押してください。下図のようにインストール先フォルダの指定画面が表示されます。



インストール先フォルダをマウスでクリックしてください。フォルダをクリックしますと上図のOKボタンがクリックできるようになります。



インストール先が決定し、OKボタンを押してください。
前画面に戻り、インストール先の表示が指定したインストール先かどうかを確認したら次へ進んでください。



2-3 . バックアップ先を変更する



バックアップされるドライブを指定してください。
MOディスクにバックアップされる場合はMOドライブを選択してください。

バックアップ先には写真ファイルとCSVファイル形式のファイルがコピーされます。
この設定で写真管理システムのバックアップ画面でデフォルトで表示されます。
バックアップ先の変更も写真管理システム内のバックアップ画面で変更可能です。
詳細は20ページを参照してください。

2-4 . 写真取込先を変更する

写真取込先は現在お使いのデジタルカメラによって異なりますがデジタルカメラを
直接おつなぎになるか、スマートメディア(ソニー製)のようなメディア形式で写真を
取り込むか何種類かの取込方法があります。

詳細は各メーカーのデジタルカメラ取り扱い説明書に従ってください。

写真取込先は当システム台帳作成画面の写真読込ボタンを押すと自動で指定した
デジタルカメラへ接続し、写真の読込が行える流れになっています。

写真管理システムの写真取込方法は27ページを参照してください。

2-5 . ショートカットを作成する

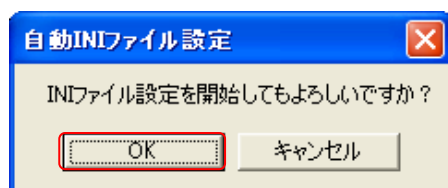
デスクトップにショートカットを作成したい場合は ショートカットを作成する に
チェックを入れてください。自動でショートカットが作成されます。



2-6 . Ini自動設定を開始する



Ini自動設定を開始する場合は確定ボタンを押してください。
下図のようにメッセージが表示されますのでOKボタンを押してください。



しばらくすると、下図のメッセージが表示されますのでこれで自動Iniファイル設定は完了ですのでOKボタンを押して、デスクトップ上にある写真管理システムをダブルクリックしてください。写真管理システムが起動されます。

