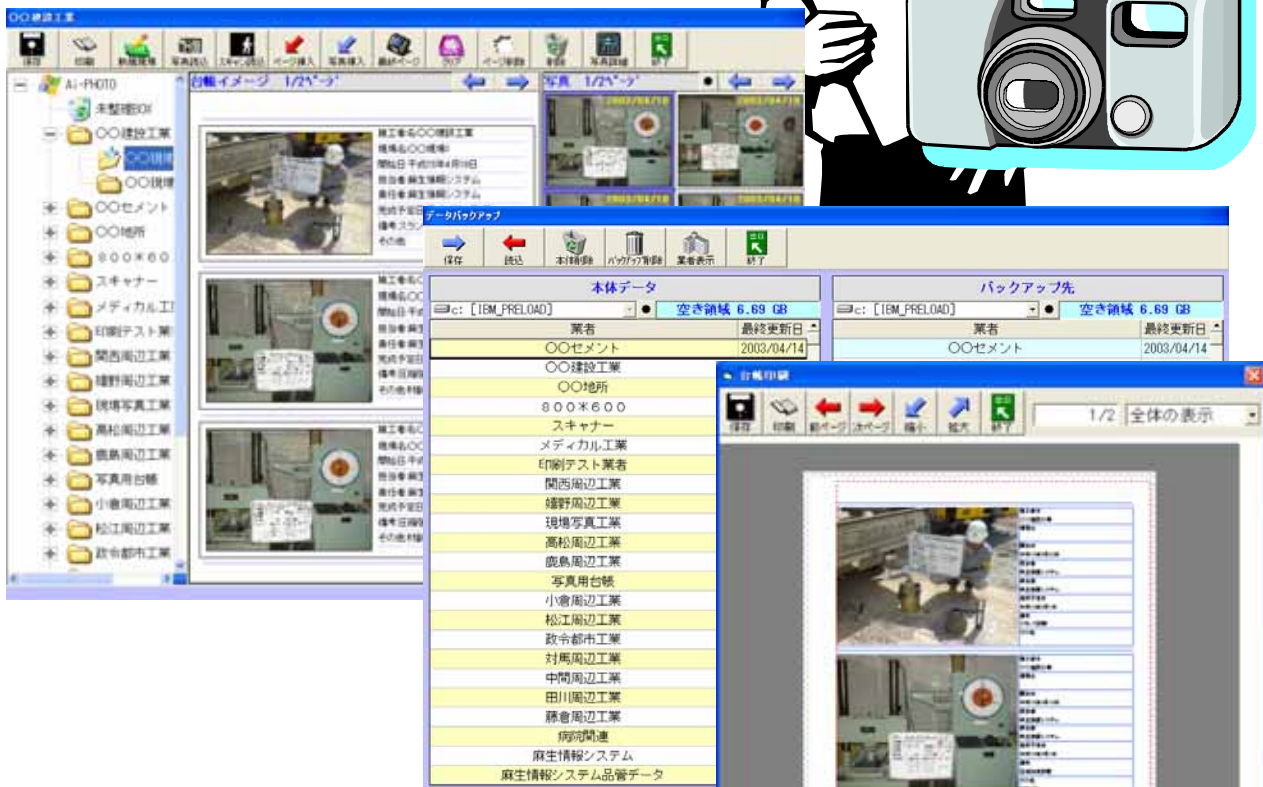


写真管理システム Ver.1.0

～かんたんマウス操作で現場写真の整理～



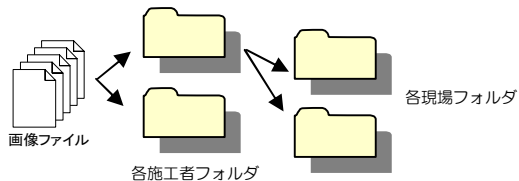
- マウス操作で写真の移動や台帳の登録を簡単に行うことが可能です。
- 施工者と現場が階層構造で管理されているため整理が容易です。
- Excelへの出力機能を備えておりますので、自由に帳票イメージを変更できます。また、Excelソフトがインストールされているパソコンであれば、弊社ソフトがインストールされていなくても帳票確認が可能です。
- デジタルカメラから写真を取り込むときに必要画像のみを選択して取込みを行うことが可能です。
- スキャナーで取り込まれた画像をそのまま台帳に貼り付けることが可能です。
- データのバックアップ、読み込みを施工者、現場単位で行えますので運用が容易に行えます。



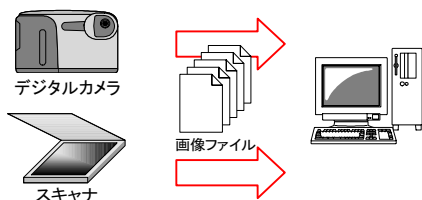
システム特徴

●階層化による台帳と写真の整理

ドラッグドロップによる各施工者・現場フォルダへ振り分けることで操作と整理が容易に行え、より効率的な写真管理をサポートします。



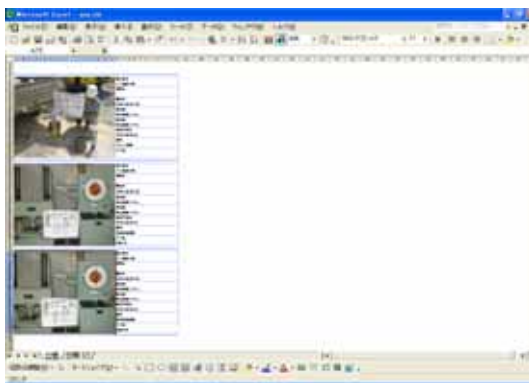
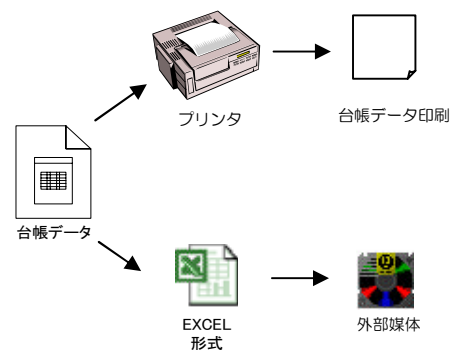
●画像の取り込み



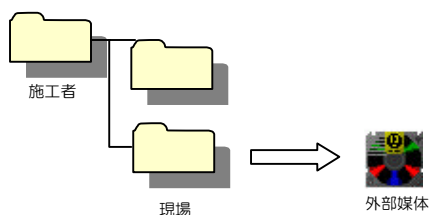
取り込む写真を確認しながら当システムに取り込むことが可能で直接、施工者や現場フォルダへ取り込み、そのまま台帳へ登録ができますのでスムーズな画像取り込みができます。

●台帳印刷とExcel出力

台帳データをExcel出力により、自由に帳票イメージを変更でき、外部媒体にデータを残すことができます。



●バックアップ、データ読込



施工者もしくは現場を選択し、バックアップしたり読み込んだりするため、作業効率を向上できます。本体データを削除し、バックアップ先のみデータを残すことで本体容量をおさえることができます。

●その他の機能

- ・写真の明度、コントラスト、彩度、色相の画像編集機能
- ・写真のサムネイル表示と拡大表示機能
- ・台帳項目名データの自動表示機能
- ・台帳に貼り付けた時点で写真データを表示できます。

- Windowsは、米国マイクロソフト社及びその他の国における登録商標です。●商品名、会社名は一般に会社の商標または登録商標です。●このカタログで使用されている画面は、開発時のもので、出荷時のものと一部異なる場合があります。また内容も事前の予告なしに変更する場合があります。●このカタログの記事及び画像の無断転載を禁じます。

動作環境

- OS:日本語Windows98/2000/XP ●CPU:Pentium II 以上(Pentium III 以上推奨) ●メモリ:Windows98の場合192MB以上・Windows2000/XPの場合256MB以上(共に512MB以上推奨) ●解像度:1024X768以上必須(800X600・640X480以下では動作致しません) ●ハードディスク:500MB以上の空き容量(1GB以上推奨) ●CD-ROMドライブ必須
- Windowsで動作可能なプリンタ(カラーレーザープリンタ推奨)FUJI XEROX推奨

※このカタログの内容は、2003年5月現在のものです。

資料請求・お問い合わせ

 株式会社 麻生情報システム
システム販売部
<http://www.aso-group.co.jp/ais/stds>

〒814-0001
福岡市早良区百道浜2-4-27 Aビル8F
TEL(092)833-5122 FAX(092)833-5125